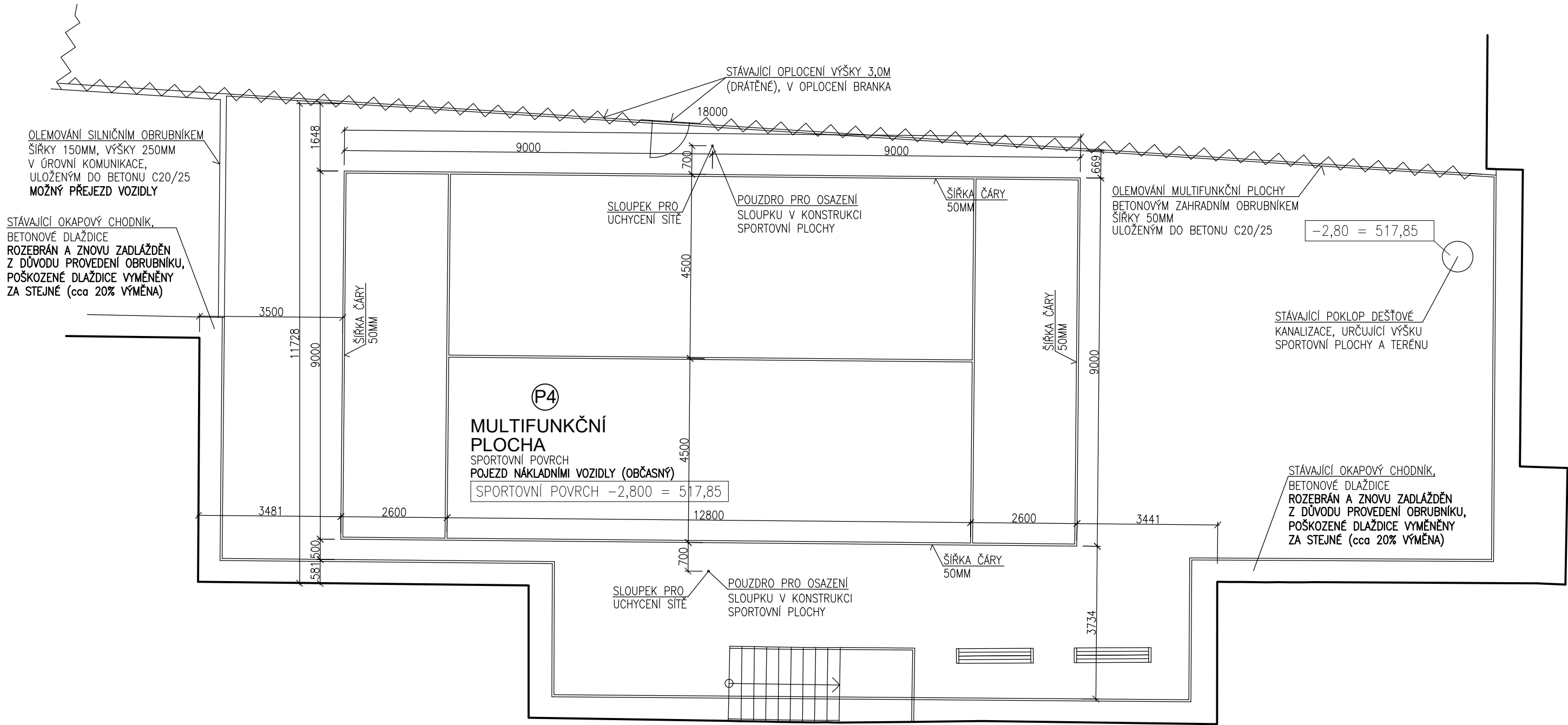


OBJEKT SO 05

HŘIŠTĚ NA NOHEJBAL

ROZMĚRY A LAJNOVÁNÍ
ROZMĚR HŘIŠTĚ 9,0 x 18,0 M



BUDOVA
SŠ PRŮMYSLOVÉ,
TECHNICKÉ A AUTOMOBILNÍ

LEGENDA PLOCH

P4 POJEZDOVÁ PLOCHA – MULTIFUNKČNÍ PLOCHA – PRO VOZIDLA NAD 3,5 t (OBČASNÝ POJEZD) – CELKOVÁ TL. VRSTEV 533MM

- SPORTOVNÍ POVRCH TL.13MM – ELASTICKÝ POLYURETANOVÝ SPORTOVNÍ JEDNOVRSTVÝ POVRCH Z BAREVNÉHO GRANULÁTU TYPU EPDM FRAKCE 1–4MM A POLYURETANOVÉHO POJIVA S POREZNÍ VRSTVOU, POVRCH JE VODOPROUSTNÝ, JEDNOBAREVNÝ POVRCH – CIHLOVÉ ČERVENÝ
- ASFALTOVÝ DRENÁŽNÍ KOBEREC – ZE DVOU VRSTEV, CELKOVÁ TLOUŠŤKA 80MM
HORNÍ VRSTVA – ASFALTOVÝ KOBEREC DRENÁŽNÍ (ASFALTOVÝ KOBEREC OTEVŘENÝ – AKO) TL.40MM
SPODNÍ VRSTVA – ASFALTOVÝ KOBEREC DRENÁŽNÍ (ASFALTOVÝ KOBEREC PRO PODKL. VRSTVY – AKP) TL.40MM
- PODKLADNÍ VRSTVA PRO ASFALT – ŠTĚRKODRŤ TL.10MM
FRAKCE 0–4 MM, ZHUTNĚNO NA MIN. EDef2 60MPa
- KSC I – KAMENIVO ZPEVNĚNÉ CEMENTEM TL.230MM
FRAKCE 0–32 MM, ZHUTNĚNO NA MIN. EDef2 60MPa
- ŠTĚRKODRŤ TL.200MM
FRAKCE 0–63 MM, ZHUTNĚNO NA MIN. EDef2 60MPa
- PŮVODNÍ ZEMINA, HUTNĚNA NA MIN. EDef2 60MPa
DOPLNĚNA RÝHAMI S DRENÁŽNÍM POTRUBÍM PRO ODVOD DEŠŤOVÝCH VOD
OLEMOVÁNÍ KOMUNIKACE – BETONOVÝM SILNIČNÍM OBRUBNÍKEM SE ZKOSENOU HRANOU ŠÍŘKY 120–150MM, VÝŠKY 250MM ULOŽENÉHO DO BETONOVÉHO LOŽE (BETON C20/25)

LAJNOVÁNÍ


- LAJNY ŠÍŘKY 50MM – V ZELENÉ BARVĚ ATESTOVANÝMI BARVAMI DO EXTERIÉRU NA SPORTOVNÍ POVRCH
ROZMĚRY A TVAR – VIZ. VÝKRES

POZNÁMKA

- VÝŠKOVÉ KOTY JSOU VZTAŽENY K ±0,000
- POKUD DOJDE PŘI PROVÁDĚNÍ K NEJASNOSTEM, ČI NEPŘEDVÍDATELNÝM OKOLNOSTEM JE NUTNÉ PŘIZVAT PROJEKTANTA K UPŘESNĚNÍ POSTUPU PRACÍ
- STAVEBNÍ ÚPRAVY PROVÁDĚT A KOORDINOVAT DLE ROZVODŮ JEDNOTLIVÝCH PROFESÍ S UPŘESNĚNÍM PŘI REALIZACI A S OHLEDEM NA DALŠÍ ETAPY
- POZNÁMKY PLATÍ PRO VŠECHNY VÝKRESY

OBJEKT SO 01

SPORTOVNÍ PLOCHA – POVRCH – ±0,000 = 520,65

AUTORIZOVANÝ PROJEKTANT STAVEBNÍ ČÁSTI: Ing. David Urbánek duprojekt@seznam.cz ČKAIT – 1400480		 Život památkám o.p.s. ZPRACOVATEL PROJEKTOVÉ DOKUMENTACE: Život památkám o.p.s. www.zivotpamatkam.cz Široká 376, kancelář: Za Hospodou 406 588 32 Brtnice IČ: 020 44 200, DIČ: CZ02044200	
VEDOUCÍ PROJEKTANT STAVEBNÍ ČÁSTI: Ing. Luboš Štěpán lubos.stepan@zivotpamatkam.cz			
VYPRACOVAL: Ing. Luboš Štěpán lubos.stepan@zivotpamatkam.cz		DATUM:	10/2021
INVESTOR: Kraj Vysočina, Žižkova 1882/57, 587 33 Jihlava		STUPEŇ PD:	DPS
AKCE (STAVBA): Gymnázium Jihlava – Revitalizace dvorního traktu Jana Masaryka 1560/1, 586 01 Jihlava		FORMÁT:	3A4
NÁZEV VÝKRESU: OBJEKT SO 05 – PŮDORYS MULTIFUNKČNÍ PLOCHY U SŠ PTA – NOHEJBAL		Č. ZAKÁZKY:	20 – 21 – DPS
		ČÍSLO VÝKRESU: D.1.1. 126	PARÉ Č.
		MĚŘÍTKO: 1:100	